



## Promoción de la Salud y Prevención de Enfermedades Bucales

### ¡Una invitación a seguir caminando juntos!

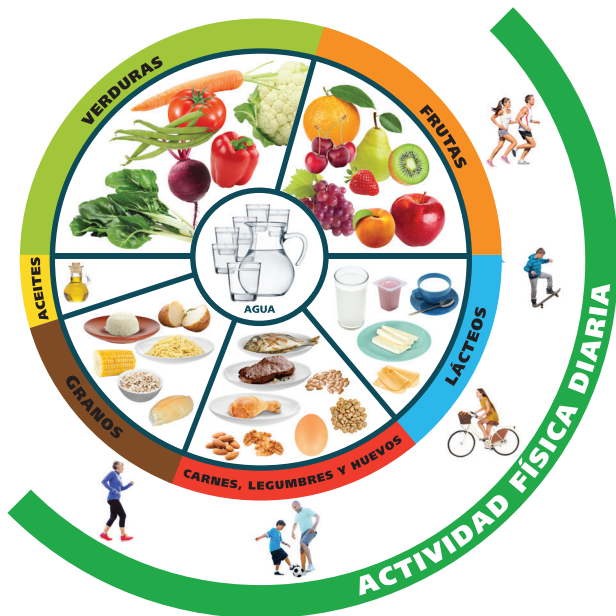
Los invitamos a continuar implementando las estrategias del modelo de intervención y promover el **encuentro en el territorio entre el equipo de salud, el equipo de educación y la comunidad**, un encuentro que permita la transferencia recíproca de conocimientos, experiencias y deseos que facilite la construcción, en conjunto, de un escenario favorable para que nuestros niños y niñas se desarrollen y se mantengan sanos.

En esta sexta edición, reforzaremos conceptos relacionados con nuestro **Modelo de Intervención de Promoción de la Salud y Prevención de Enfermedades Bucales** y la importancia del trabajo intersectorial.

La alimentación saludable y el cepillado de dientes siguen siendo fundamentales para mantenernos sanos. Queremos entregarles algunas herramientas para fomentar estos hábitos saludables, como la nueva imagen gráfica de las Guías alimentarias para la población chilena y algunos consejos para desarrollar Experiencias de Aprendizajes exitosas con nuestros niños y niñas.

### Guías alimentarias para la población chilena: Nueva imagen gráfica.

#### GUÍAS DE ALIMENTACIÓN SANA



Las Guías Alimentarias constituyen una herramienta fundamental para la promoción y educación en alimentación saludable y actividad física, de modo de contribuir a prevenir y reducir las enfermedades crónicas no transmisibles. Son un conjunto de mensajes educativos que adaptan los conocimientos científicos a las necesidades de información de la población general, considerando su situación de salud y factores socio-culturales. Están dirigidas a autoridades, equipos de salud y educadores, a los equipos intersectoriales del nivel nacional, regional y local, a las organizaciones sociales y a la comunidad en general.

Las dietas altas en azúcar se asocian a las enfermedades bucales. Entre los mensajes educativos de las Guías Alimentarias relacionados con el cuidado de la salud bucal, destacan:

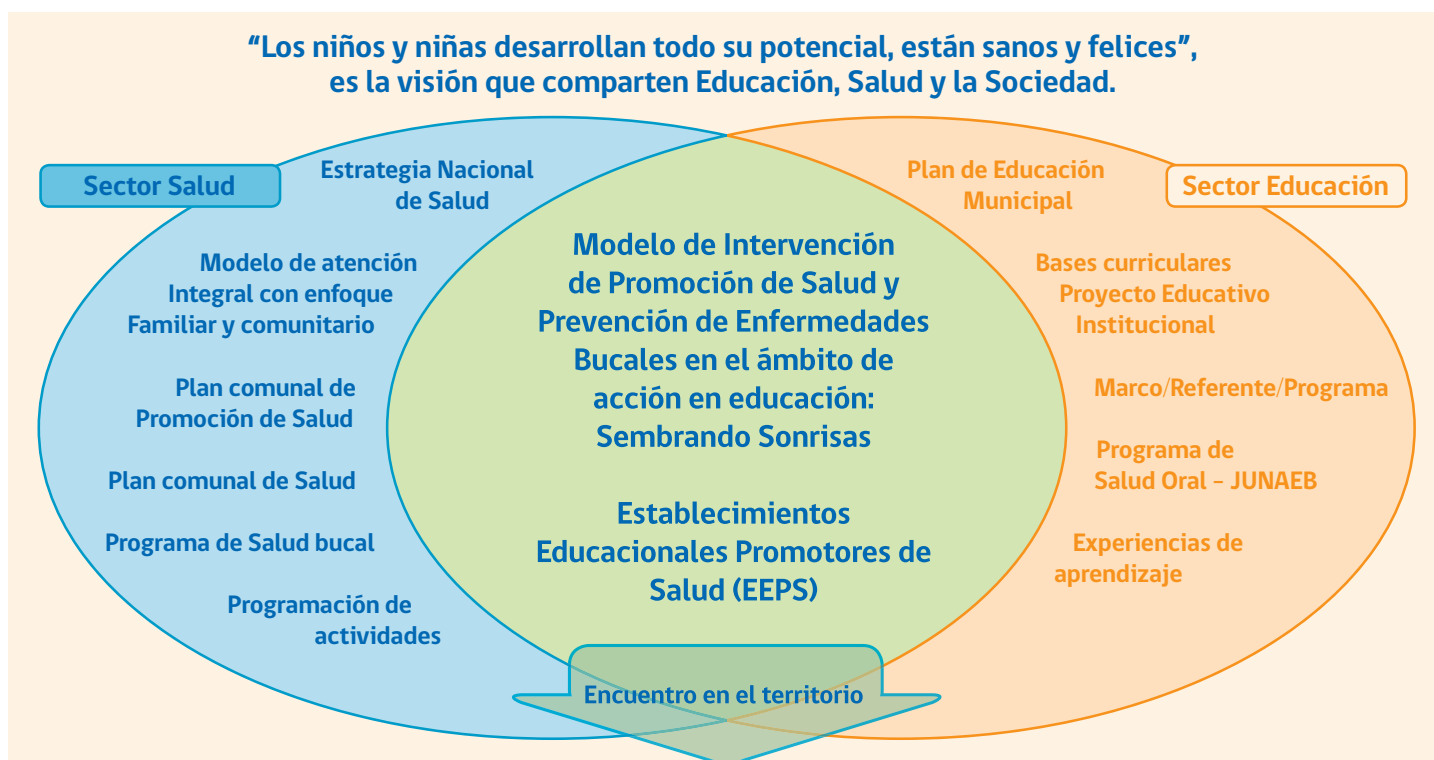
- Si quieres tener un peso saludable, evita el azúcar, dulces, bebidas y jugos azucarados.
- Come 5 veces verduras y frutas frescas de distintos colores, cada día.
- Para fortalecer tus huesos, consume 3 veces al día lácteos bajos en grasa y azúcar.
- Para mantenerte hidratado, toma 6 a 8 vasos de agua al día.
- Lee y compara las etiquetas de los alimentos y prefiere los que tengan menos grasas, azúcar y sal (sodio).



Esta gráfica reemplaza la pirámide alimentaria.

# Modelo de Intervención de Promoción de la Salud y Prevención de Enfermedades Bucales

Como hemos visto en ediciones anteriores de este boletín, para implementar las estrategias del modelo de intervención de promoción de salud y prevención de enfermedades bucales, en su ámbito de acción en educación, es necesario que tanto el equipo de educación, como de salud compartan como visión, que **todos los niños y niñas desarrollen su potencial y tengan el mejor estado de salud y felicidad que sea posible**. Esto constituye una oportunidad para que en cada territorio surja un equipo intersectorial que trabaje por metas comunes. El siguiente esquema muestra el encuentro de salud y educación en el territorio, ejemplifica algunas actividades y señala los recursos disponibles para implementar el modelo.



Estrategias	Actividades	Recursos
Promover hábitos saludables con énfasis en alimentación e higiene.	<ul style="list-style-type: none"> <li>Capacitar al personal educador y técnico en salud bucal</li> <li>Participar en jornadas, congresos de Promoción de Salud Bucal y concursos de buenas prácticas</li> <li>Elaborar, en conjunto, proyectos de Promoción de Salud, EEPS y otros</li> <li>Incorporar la magia y el juego en la educación para la salud bucal</li> </ul>	<ul style="list-style-type: none"> <li>Plataforma educativa <a href="http://saludbucal.minsal.cl">http://saludbucal.minsal.cl</a></li> <li>Curso Aprendiendo a Cuidar la Salud Bucal para equipo de salud no odontológico (Servicios de Salud)</li> <li>Concursos y actividades organizadas por Mesa Regional Intersectorial de Salud Bucal</li> <li>Boletín Dientes Sanos y calendario</li> <li>Escuelas de magicoterapia</li> </ul>
Instalar el uso adecuado de fluoruros como medida de prevención específica de caries dental.	<ul style="list-style-type: none"> <li>Coordinar actividades de equipo de salud y educación</li> <li>Ejecutar el programa Sembrando Sonrisas</li> <li>Instalar tiempos y espacios adecuados para el cepillado dental</li> </ul>	<ul style="list-style-type: none"> <li>Programa Sembrando Sonrisas</li> <li>Orientaciones técnicas del programa Sembrando Sonrisas para personal educador</li> <li>Protocolo aplicación flúor comunitario</li> <li>Orientaciones técnicas para el cepillado de dientes en establecimientos de educación parvularia y educación básica.</li> </ul>
Fomentar el autocuidado en salud bucal de las comunidades educativas y su participación en la planificación y desarrollo de actividades.	<ul style="list-style-type: none"> <li>Incorporar componente de salud bucal a Proyecto Educativo Institucional (PEI) y planificación anual</li> <li>Participar en Mesa Comunal Intersectorial de Salud Bucal</li> </ul>	<ul style="list-style-type: none"> <li>Orientaciones de la Mesa Regional Intersectorial de Salud Bucal</li> <li>Manual metodológico de salud bucal para párvulos</li> <li>Manual de Programa educativo de salud bucal para escolares</li> </ul>
Mejorar las condiciones de salud bucal del personal a cargo del cuidado de los niños y niñas.	<ul style="list-style-type: none"> <li>Diagnóstico de necesidad y cobertura de atención y coordinar la mejor utilización de cupos del programa Más Sonrisas para Chile.</li> </ul>	<ul style="list-style-type: none"> <li>Programa Más Sonrisas para Chile</li> <li>Orientaciones de la Mesa Regional Intersectorial de Salud Bucal</li> </ul>
Integrar la familia de los niños y niñas en el cuidado de su salud bucal.	<ul style="list-style-type: none"> <li>Transferir competencias a las familias de los niños y niñas que generen cambios hacia conductas más saludables</li> </ul>	<ul style="list-style-type: none"> <li>Manual educativo en salud bucal para trabajar con familias</li> <li>Cuaderno viajero (proyectado 2016)</li> </ul>

**Más información de los recursos se encuentra disponible en la plataforma <http://saludbucal.minsal.cl>**

## Lo esencial de una Experiencia de Aprendizaje.

Desde el Jardín Infantil y Sala Cuna Clavelito de Fundación Integra, en la Región de Valparaíso, comparten la siguiente experiencia: Esta fue realizada por la educadora y dos ayudantes que fueron capacitadas por ella en magicoterapia.

La maga es presentada, quien comienza incentivando el cepillado de dientes, a través de diferentes trucos de magia. Luego se presenta al diente (educadora disfrazada), con la cual se dramatiza cómo se siente un diente con caries a causa de la falta de higiene. Se invita a los niños a participar de los distintos trucos de magia junto a la muela.

Para finalizar, se refuerzan las ideas centrales con los niños y niñas, respecto al cuidado de los dientes, siguiendo con la magicoterapia y se les entrega un pequeño recuerdo de la experiencia.



Los niños y niñas se mostraron muy motivados en el transcurso de la experiencia. Dando opiniones y participando activamente a través de ella, se les ve sorprendidos con los trucos de magia.

En esta propuesta, como en todas las Experiencias de Aprendizajes (EA) que implementemos, es esencial conocer el curriculum y sus fundamentos, considerando además los Principios Pedagógicos allí presentes. Es relevante favorecer el protagonismo del niño y niña, pues es el centro y constructor de sus propios aprendizajes, respetar y conocer sus características personales, así como sus aprendizajes previos y sus potencialidades. Al planear una situación de aprendizaje, también debemos cautelar que sea integral, desafiante, donde todos y todas puedan aprender, organizar el ambiente en relación a sus intereses, gustos y capacidades, ejerciendo como adulto un rol mediador, observando, acompañando y formulando preguntas significativas.

### ¿Cómo podemos planificar una EA?, considerando al menos tres momentos:

- 1. Antes:** Ofreciendo, a los niños y niñas, en el “inicio” diferentes e interesantes oportunidades para conocer y conectar con sus aprendizajes previos.
- 2. Durante:** Observando y acompañando, al niño o la niña, en el “desarrollo” de la EA, poniéndose a su altura, sugiriendo sutilmente actividades o acciones lúdicas, haciendo preguntas, involucrándose en el juego como un niño más.
- 3. Cierre:** Invitándolos a responder preguntas que permitan hacer relaciones, recordar lo que hicieron y cómo lo hicieron.

## Mesa Nacional Intersectorial de Salud Bucal: Paso a paso



La Mesa Nacional Intersectorial de Salud Bucal, así como las 15 Mesas Regionales, han contribuido al desarrollo del programa presidencial Sembrando Sonrisas en el marco del Modelo de Intervención de Promoción de Salud y Prevención de Enfermedades Bucales, orientando, monitoreando y entregando herramientas que facilitan el encuentro en el territorio entre los equipos de educación y salud con su comunidad. Algunas de ellas son las orientaciones técnicas del programa para el personal educador, la capacitación de equipos de educación y salud en metodologías educativas como la magicoterapia, difusión del modelo de intervención a través del boletín Dientes Sanos, calendario de salud bucal y plataforma educativa <http://saludbucal.minsal.cl> y la realización de congresos, jornadas y talleres de promoción de salud bucal, fortaleciendo el trabajo intersectorial regional y local.

# Noticias y buenas prácticas en Regiones

## Educación para la Salud Bucal: la revolución de la magia y el juego.



### ARICA Y PARINACOTA

Premiación concurso de afiches en jardín infantil "Santa Rosa" Promotor de la Salud perteneciente a Fundación Integra. La Seremi de Salud junto a la Mesa Regional de Salud Bucal, hacen entrega de un macromodelo, cuentos infantiles, libros para colorear, pastas y cepillos dentales a pãrvulos y a sus apoderados.



### VALPARAISO

En Septiembre 2015, la Seremi de Salud y la Mesa Regional Intersectorial de Salud Bucal premiã a 18 destacados magos y magas de JUNJI, Fundación Integra y JUNAEB, capacitados en las escuelas de Magicoterapia desde el año 2012. Además se presentaron las mejores experiencias.



### ARAUCANÍA

"I Jornada de Salud Bucal y Educación; una mirada intersectorial", "II Jornadas de odontología en atención primaria en La Araucanía" y concurso Pinta tu Sonrisa.



### IQUIQUE

53 docentes de educación parvularia y básica de los establecimientos que participan en la implementación del Modelo de Intervención de Promoción de Salud y Prevención de Enfermedades Bucales y 16 estudiantes de la UNAP y CFT Santo Tomás, se capacitaron en magicoterapia. El desafío es realizar 40 réplicas en con esta metodología.



### O'HIGGINS

I Jornada Regional de capacitación dirigida a educadoras de pãrvulos de JUNJI y Fundación Integra y a personal educador de módulos de JUNAEB, basada principalmente en Magicoterapia como herramienta educativa y el relato de experiencias innovadoras.



### LOS RÍOS

Primera Feria de la Salud Bucal, organizada por el Departamento de Salud Municipal y la SEREMI de Salud de Los Ríos. Casi 100 niños y niñas participaron de la entretenida feria.



### ATACAMA

Copiapó le sacó la lengua al Cáncer Oral: en la plaza de armas de la capital regional se difundió y enseñó a la comunidad a realizar el autoexamen para la prevención de cáncer oral.



### EL MAULE

Dos Jornadas de Capacitación en salud bucal dirigidas a educadoras de pãrvulos y agentes educativos de jardines JUNJI - Fundación Integra logrando una convocatoria de 180 personas de toda la Región.



### LOS LAGOS

Más de 500 profesionales compartieron experiencias y la magicoterapia en el II Congreso Regional Multisectorial de Salud Bucal.



### COQUIMBO

El Seremi de Salud, el Alcalde de Canela y otras autoridades visitaron localidades afectadas por el terremoto. Se realizaron actividades de promoción de salud bucal en el Jardín Infantil "Semillitas de Alegría" de Fundación Integra, en la escuela básica "Violeta Parra" de Los Rulos y a personas de las Juntas de Vecinos, junto con la entrega de cepillos, pastas de dientes y otros útiles de aseo.



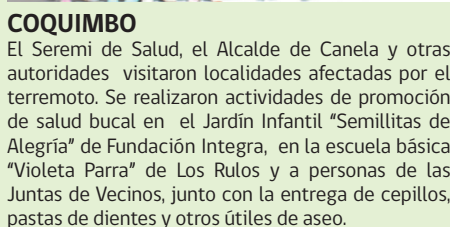
### BIO BIO

Bio Bio II Jornada Intersectorial de Promoción en Salud Bucal, dirigida a educadoras de Jardines infantiles de JUNJI, Fundación Integra y del MINEDUC. Se entregaron herramientas para el trabajo intersectorial, neurociencias e inteligencia relacional y metodologías lúdicas en el "taller de cuenta cuentos en salud bucal".



### AYSÉN

"El Tren de Magos de la Salud Bucal arriba a jardines y escuelas de la Región de Aysén", uno de los proyectos ganadores de una escuela de magicoterapia.



### MAGALLANES

Entre muchas actividades destaca el concurso de selfies "Mi familia cuida su salud bucal" y la escuela de magicoterapia para educadoras de JUNJI, Fundación Integra y JUNAEB.