

LINEA PROGRAMATICA DE PREVENCIÓN Y CONTROL DE E. CHAGAS

SERVICIO DE SALUD SUR ORIENTE



**Gobierno
de Chile**

DPTO. DE CALIDAD Y SEGURIDAD DEL PACIENTE

DSS



SITUACIÓN ACTUAL EN PREVENCIÓN Y CONTROL DE E. CHAGAS SSMSO



1. Conformación de 1 Policlínico de E. Chagas en uno de los Establecimientos de mayor complejidad de la red.
Cuenta con 1 Médico Internista y 1 Enfermera.
Pendiente la conformación de un segundo Policlínico de E. Chagas en la otra sub-red
2. Elaboración de protocolo y flujograma de la Atención y Derivación de: Pacientes con E. Chagas-Donantes- Gestantes.
3. Conformación de 1 comité de Chagas a nivel de la DSS, en que participan:
 - Referente Epidemiología
 - Encargada(o) del Programa de Chagas
 - Encargada(o) del Programa de Salud Sexual y reproductiva
 - Coordinador(a) de las Unidades de Apoyo



SITUACIÓN ACTUAL EN PREVENCIÓN Y CONTROL DE E. CHAGAS SSMSO



Alguna de las funciones del comité:

- Coordinar la red en el Programa de E. Chagas
- Definición de gastos, según convenio Minsal (Compra de Kit/capacitaciones)

4. Se han realizado 2 Capacitaciones en que participan : Matronas, Atención Cerrada, Atención Abierta y Delegados de Epidemiología de la red.

5. Reuniones de coordinación a nivel de sub-redes, para mejorar la referencia entre Atención Primaria y nivel Secundario.

Tenemos centralizado el proceso de muestras para serología en hospitales de alta complejidad.

6. Participación de la Programación de medicamentos en coordinación con QF de la DSS, Encargados del Policlínico de Chagas y QF de los Establecimientos



SITUACIÓN ACTUAL EN PREVENCIÓN Y CONTROL DE E. CHAGAS SSMSO

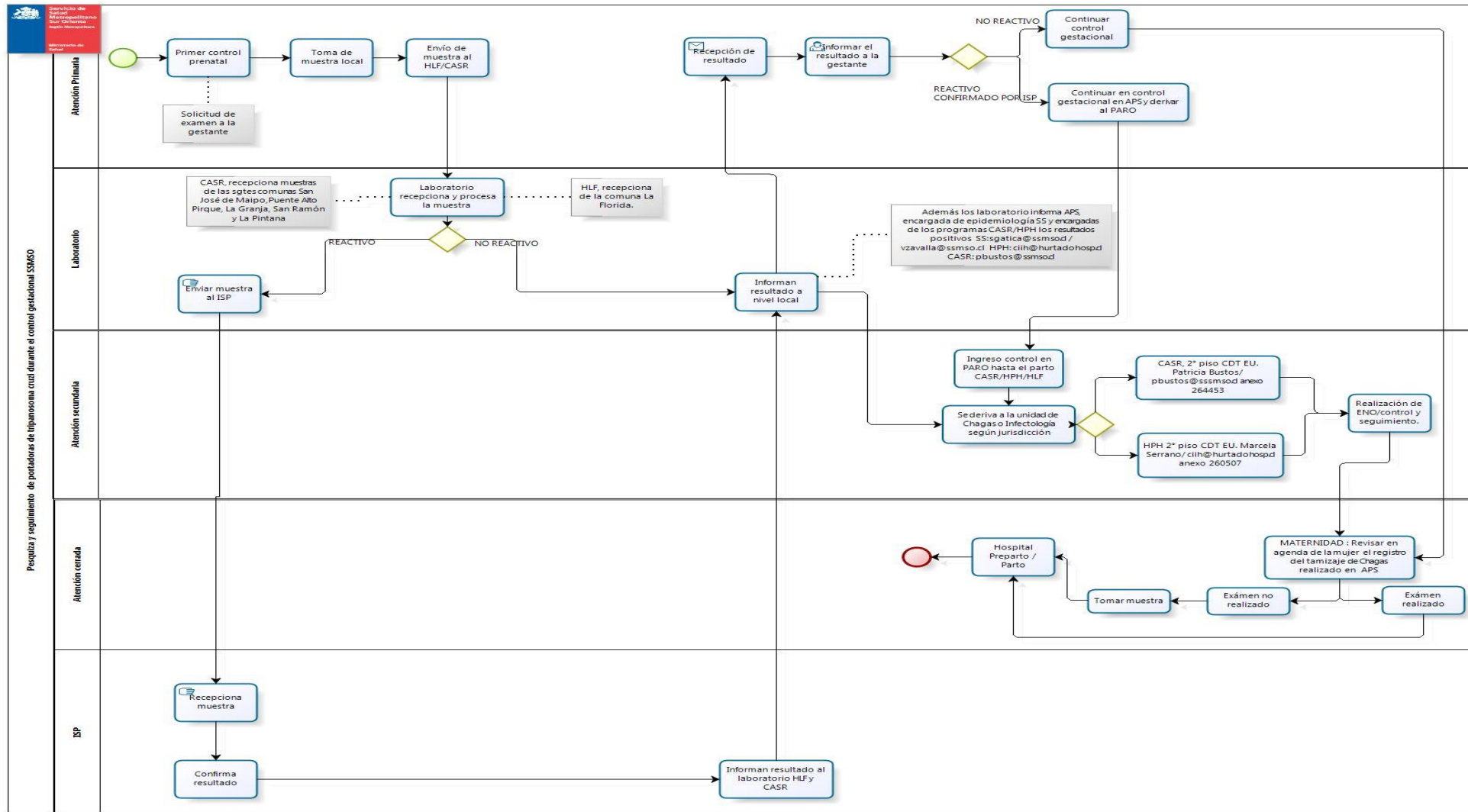


7. Visita de la OPS, con el objetivo de realizar registros de material audiovisual sobre los avances de la vigilancia y control en E. Chagas, en países que han desarrollado estrategias efectivas, con énfasis en Chagas Congénito.

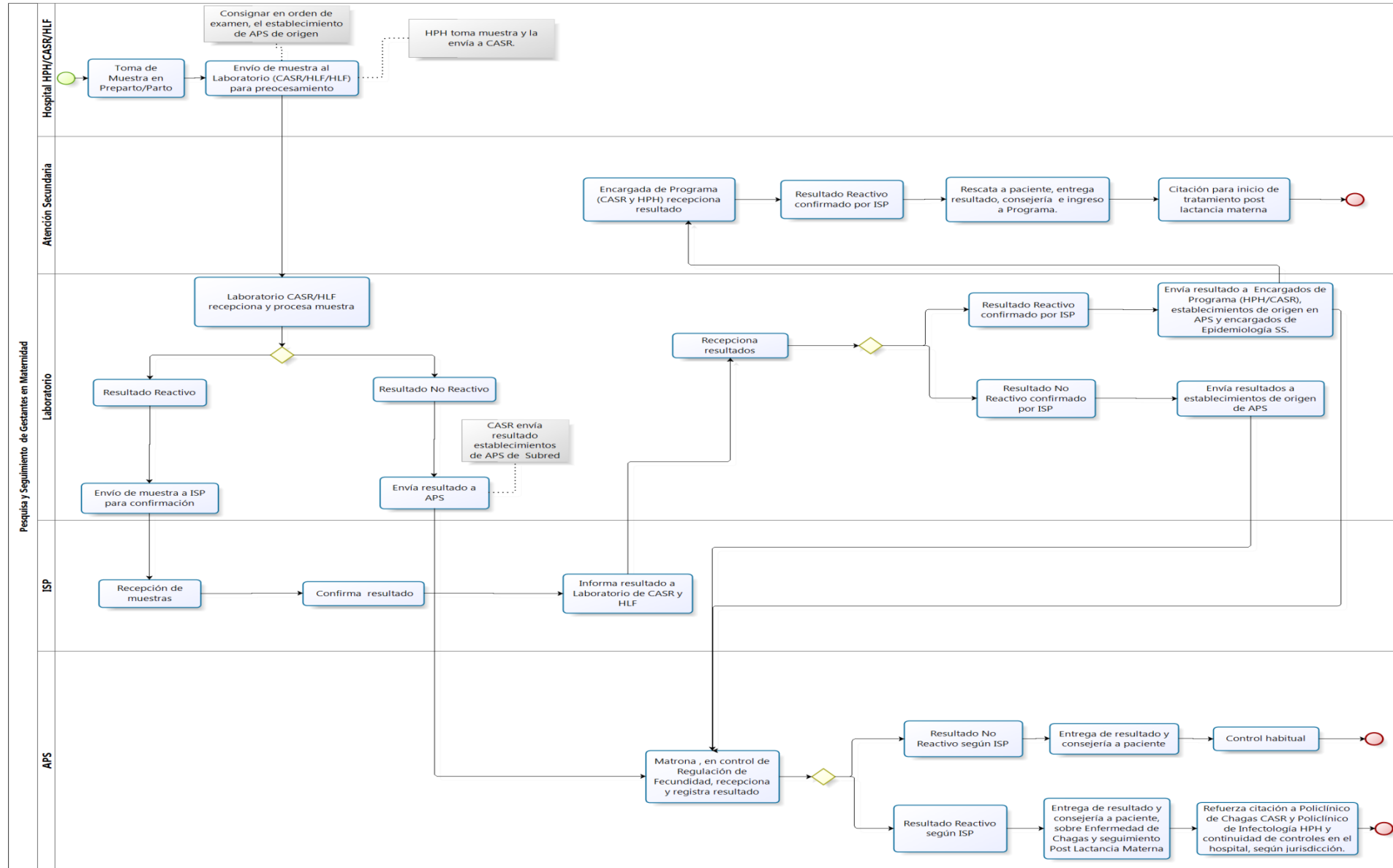
Se realizó documentación en la atención de pacientes, entrevista al equipo encargado y se compartieron experiencias.



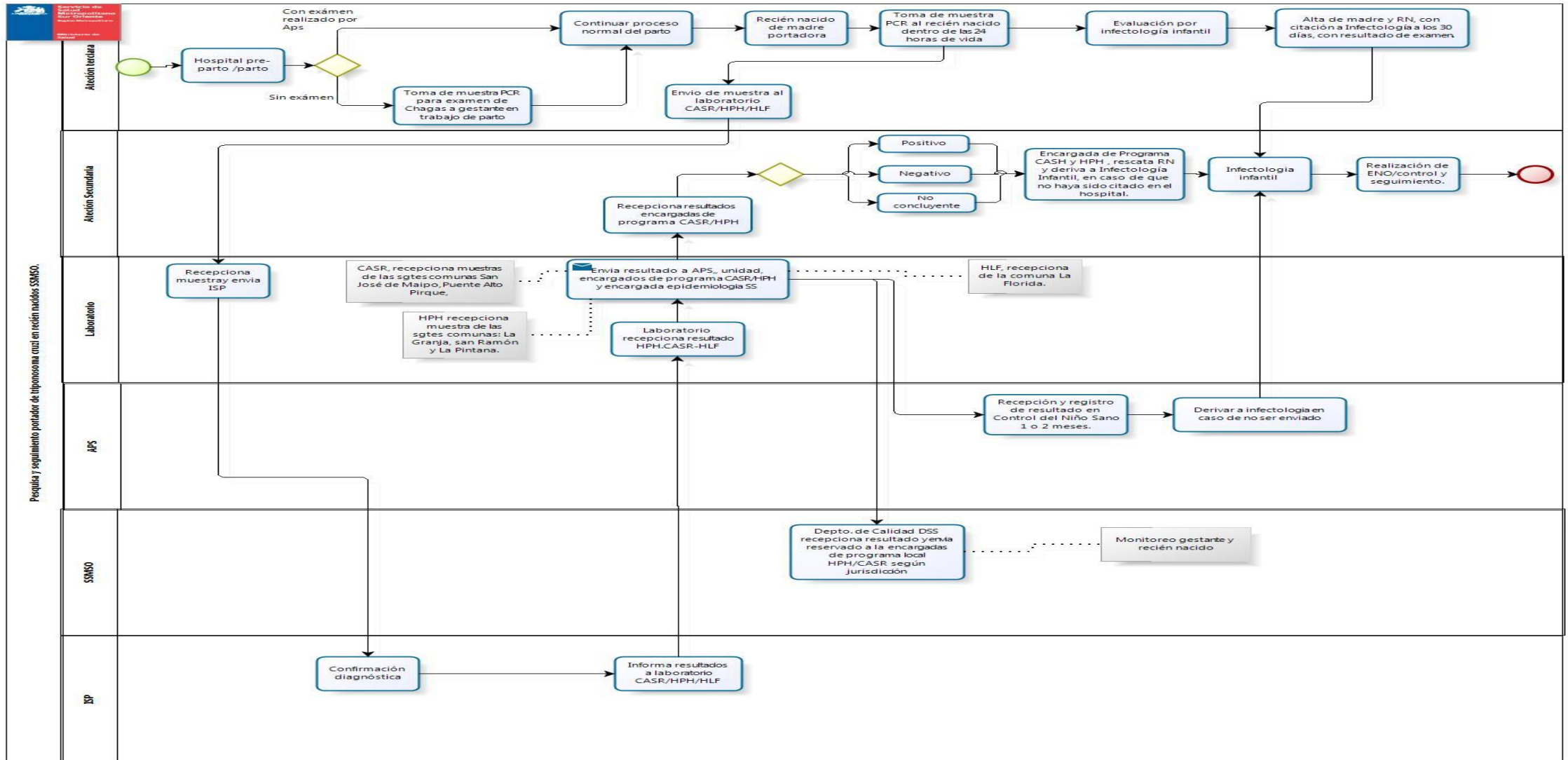
Pesquisa y seguimiento de portadoras de tripanosoma cruzi durante el control gestacional



Pesquisa y Seguimiento de Gestantes en Maternidad

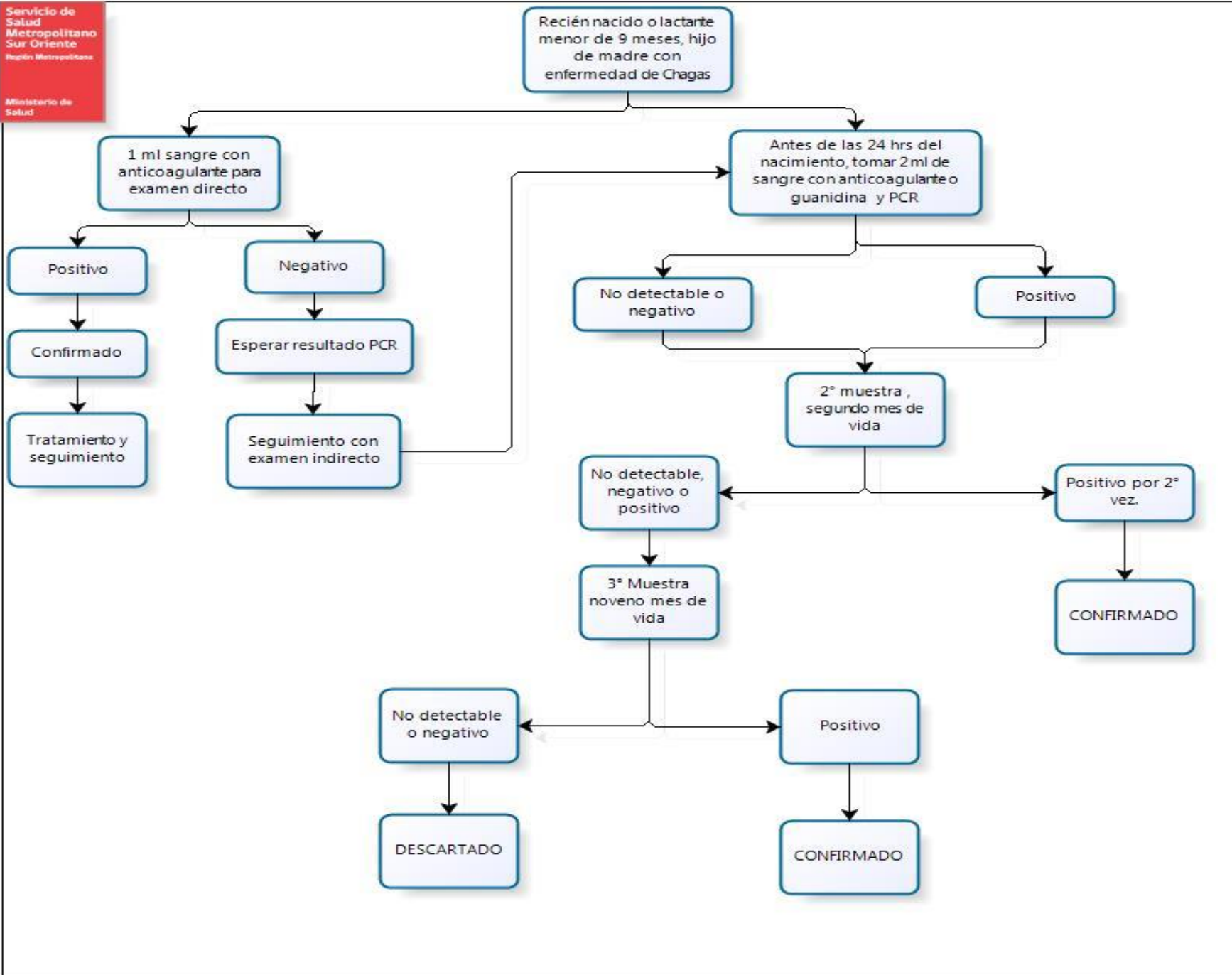


Pesquisa y seguimiento del tripanosoma cruzi en recién nacidos SSMSO.





Algoritmo de diagnóstico de la infección por T. cruzi del recién nacido, hijo de madre con ECh. SSMO



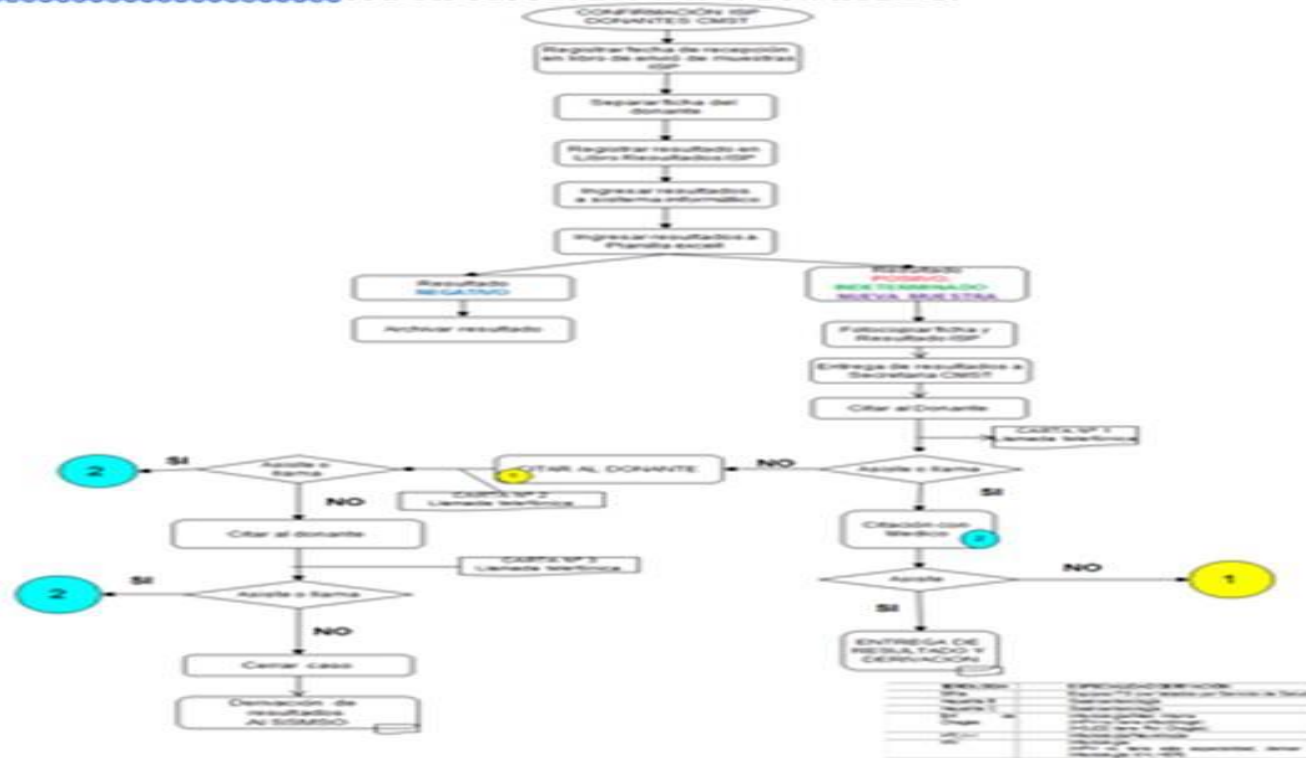


CENTRO METROPOLITANO DE SANGRE Y TEJIDOS

NOTIFICACIÓN DONANTE ATENDIDOS POR CMS CON RESULTADO SEROLOGICO CONFIRMADO POR ISP: POSITIVO, INDETERMINADO O SOLICITUD NUEVA MUESTRA.

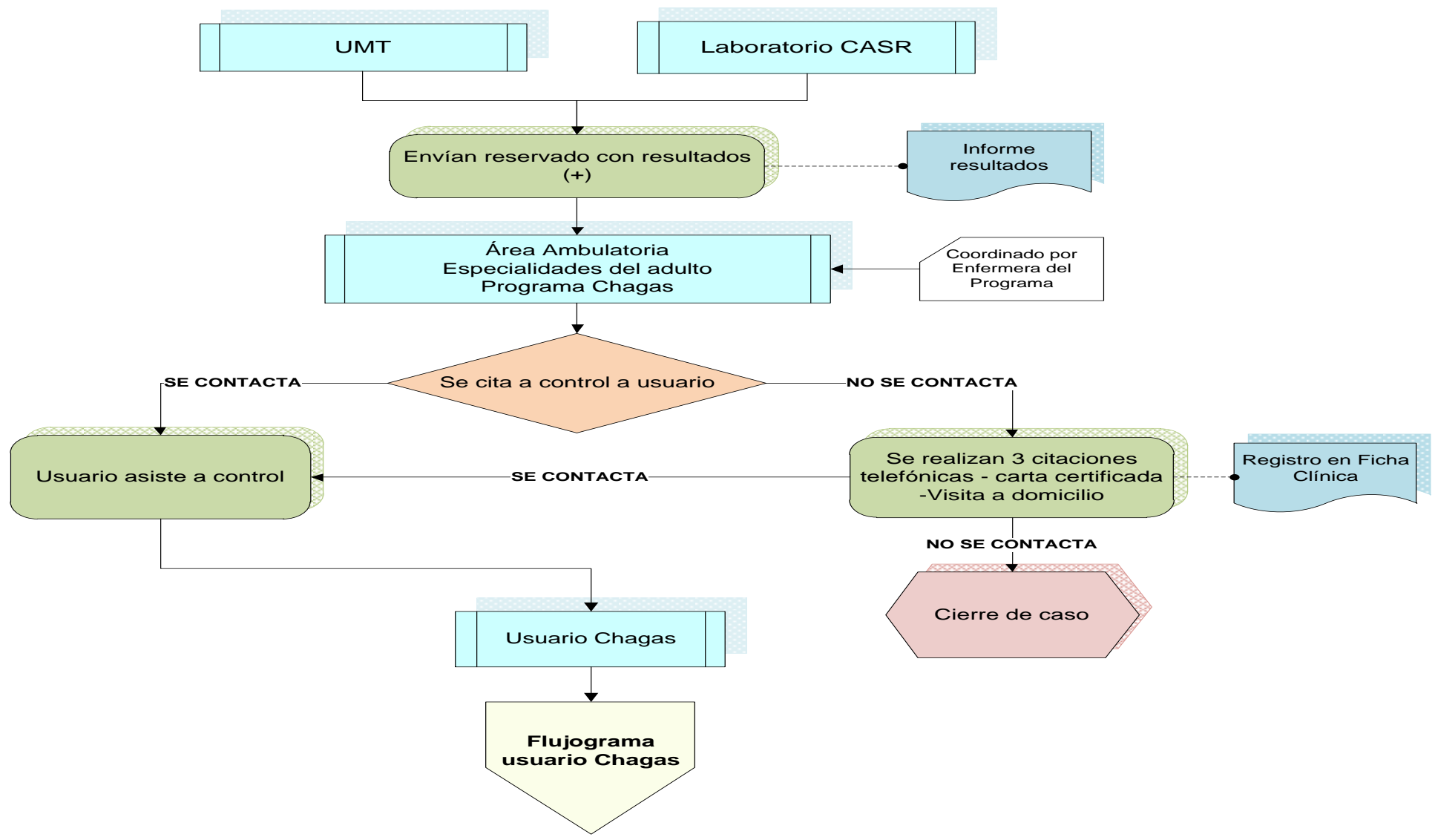
Código	POE- CMS - LM - 007
Edición	02
Fecha	28/11/2017
Vigencia	01/12/2020
Páginas	14 de 18

17. FLUJOGRAMA DE NOTIFICACION DE DONANTES.

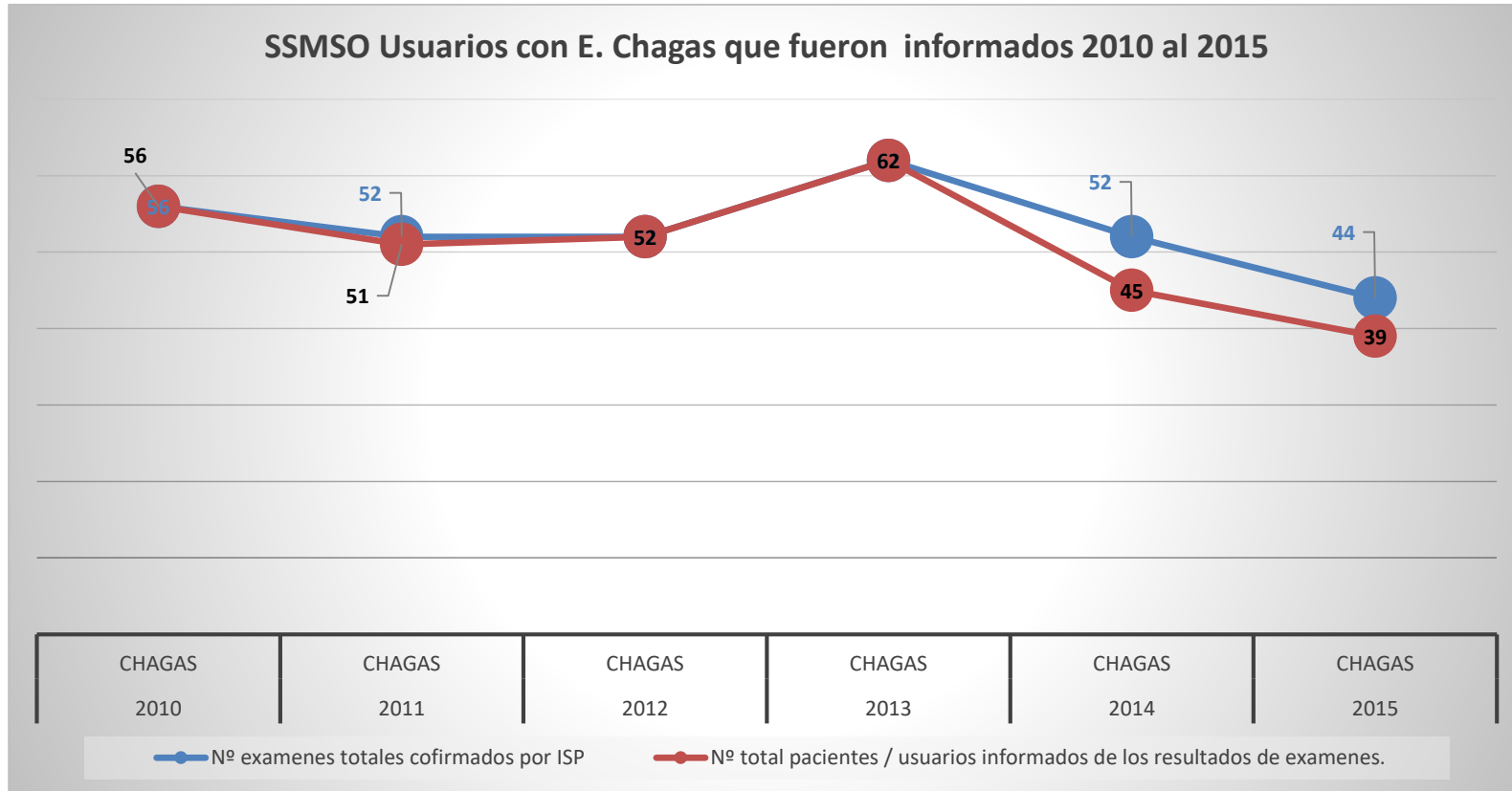
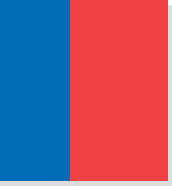


En donantes con serología enviadas a confirmación ISP, con resultados Positivos, Indeterminados y nuevas muestras, la búsqueda puede ser realizada mediante correo electrónico, lo cual aplica para Hepatitis B, Hepatitis C, ~~E. Coli~~ y HTLV 1-2. No aplica para serología de VIH.

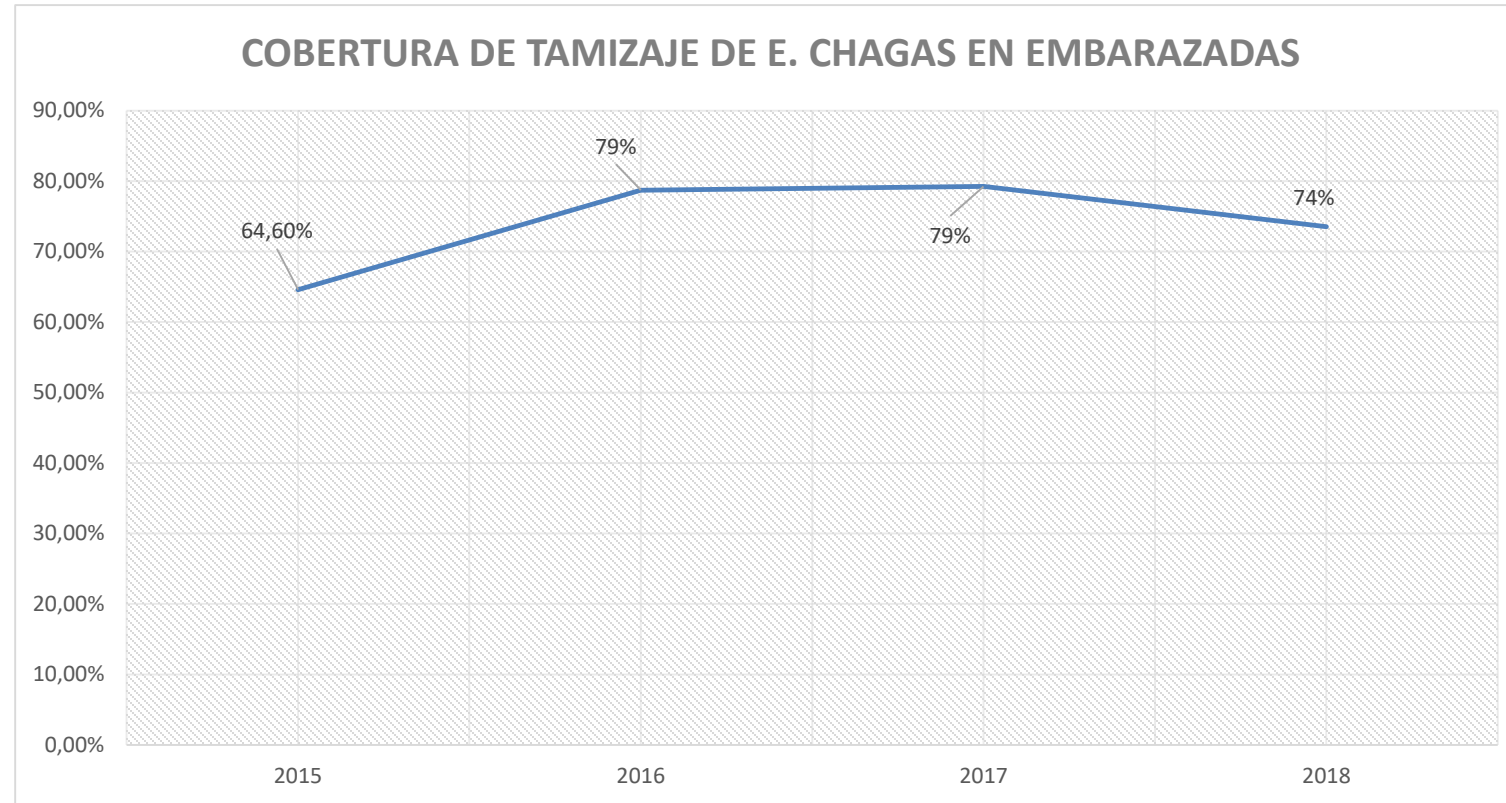
FLUJOGRAMA PACIENTES CHAGAS AREA AMBULATORIA



Datos de nuestra red SO



Datos de nuestra red SO



REFLEXION DE AVANCE Y MIRADA HACIA EL FUTURO



- Proyecto de Dr. Raúl Abramson, Médico encargado Policlínico de Chagas
Estudio De Prevalencia De La Enfermedad De Chagas En Una Población Portadora De Marcapaso Bajo Control En El S.S.M.S.O.
- Fortalecer la cobertura del tamizaje de las gestantes
- Conformación de un Policlínico de Chagas para la sub-red Santa Rosa
- Capacitación de E. Chagas en la red



Gracias.



Gobierno
de Chile

www.gob.cl

