

# Enfermedad

de

# Chagas

#chilesinchagas

14 de abril día de las personas afectadas por la Enfermedad de Chagas



## Calendario 2020

### Enero

l	m	m	j	v	s	d
	1	2	3	4	5	
6	7	8	9	10	11	12
13	14	15	16	17	18	19
20	21	22	23	24	25	26
27	28	29	30	31		

### Febrero

l	m	m	j	v	s	d
				1	2	
3	4	5	6	7	8	9
10	11	12	13	14	15	16
17	18	19	20	21	22	23
24	25	26	27	28	29	

### Marzo

l	m	m	j	v	s	d
						1
2	3	4	5	6	7	8
9	10	11	12	13	14	15
16	17	18	19	20	21	22
23	24	25	26	27	28	29
30	31					

### Abril

l	m	m	j	v	s	d
			1	2	3	4
5	6	7	8	9	10	11
12	13	14	15	16	17	18
19	20	21	22	23	24	25
26	27	28	29	30		

### Mayo

l	m	m	j	v	s	d
			1	2	3	
4	5	6	7	8	9	10
11	12	13	14	15	16	17
18	19	20	21	22	23	24
25	26	27	28	29	30	31

### Junio

l	m	m	j	v	s	d
						1
2	3	4	5	6	7	
8	9	10	11	12	13	14
15	16	17	18	19	20	21
22	23	24	25	26	27	28
29	30					

### Julio

l	m	m	j	v	s	d
			1	2	3	4
5	6	7	8	9	10	11
12	13	14	15	16	17	18
19	20	21	22	23	24	25
26	27	28	29	30	31	

### Agosto

l	m	m	j	v	s	d
						1
2	3	4	5	6	7	8
9	10	11	12	13	14	15
16	17	18	19	20	21	22
23	24	25	26	27	28	29
30	31					

### Septiembre

l	m	m	j	v	s	d
			1	2	3	4
5	6	7	8	9	10	11
12	13	14	15	16	17	18
19	20	21	22	23	24	25
26	27	28	29	30		

### Octubre

l	m	m	j	v	s	d
						1
2	3	4	5	6	7	8
9	10	11	12	13	14	15
16	17	18	19	20	21	22
23	24	25	26	27	28	29
30	31					

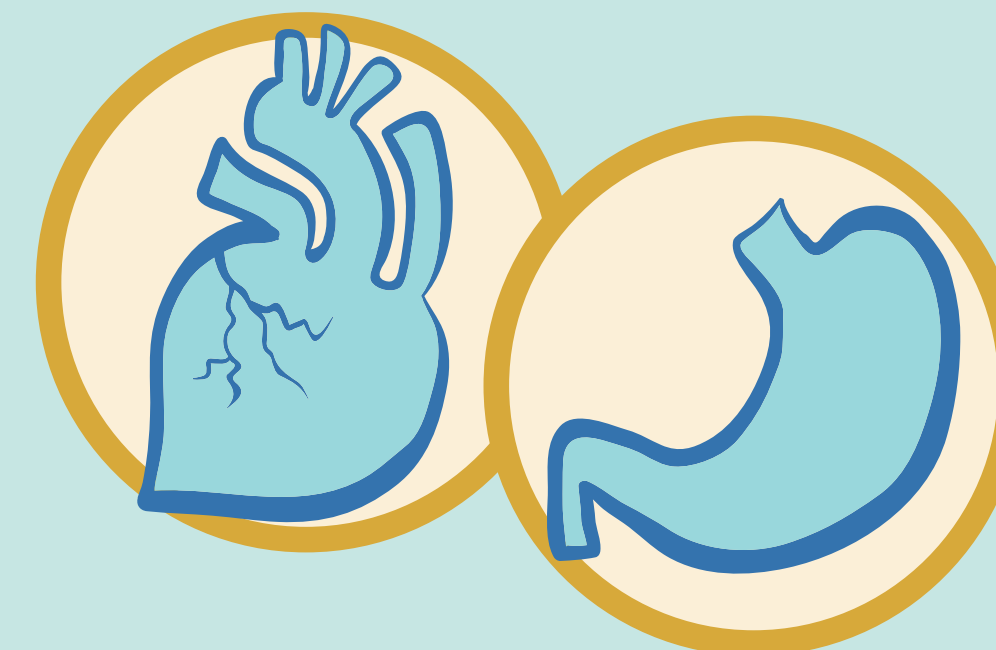
### Noviembre

l	m	m	j	v	s	d
						1
2	3	4	5	6	7	8
9	10	11	12	13	14	15
16	17	18	19	20	21	22
23	24	25	26	27	28	29
30						

### Diciembre

l	m	m	j	v	s	d
			1	2	3	4
5	6	7	8	9	10	11
12	13	14	15	16	17	18
19	20	21	22	23	24	25
26	27	28	29	30	31	

En casos graves, las personas pueden presentar síntomas como **alteraciones cardíacas** (arritmias, palpitaciones) o **digestivas** (reflujo y estreñimiento).



El diagnóstico es sencillo, sólo requiere un **examen de sangre**

Existe un riesgo de transmisión del parásito de la madre al hijo durante el embarazo. Por eso, **todas la embarazadas deben tomarse un examen** para saber si tienen la Enfermedad de Chagas.



## La Enfermedad de Chagas

**TIENE TRATAMIENTO PARA TODAS LAS PERSONAS**

Si en su familia hay antecedentes de Enfermedad de Chagas, **todo familiar directo** (madre, hermanos, tíos, entre otros) **debería tomarse un examen para descartarla**. Consulte en su centro de salud más cercano.



Ministerio de Salud

Chile en marcha

LLAME A SALUD RESPONDE  
**600.360.7777**

PROFESIONALES DE LA SALUD ATENDIENDO SUS DUDAS LAS 24 HORAS, LOS 7 DÍAS DE LA SEMANA